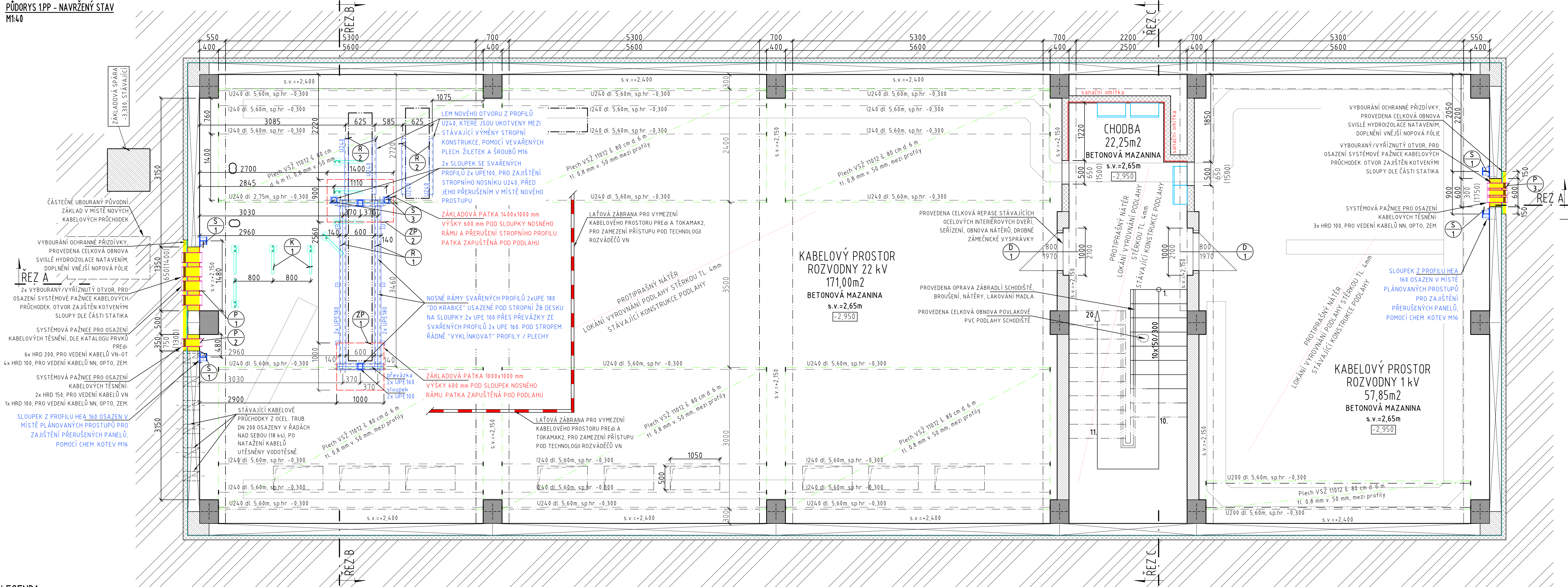


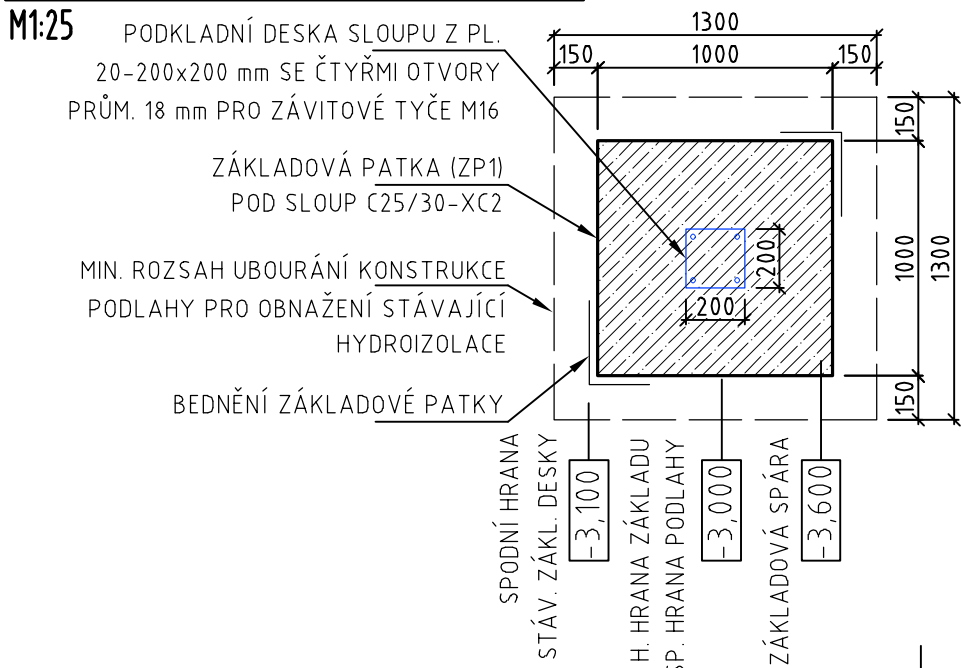
PŮDORYS 1PP - NAVRŽENÝ STAV
M1:40



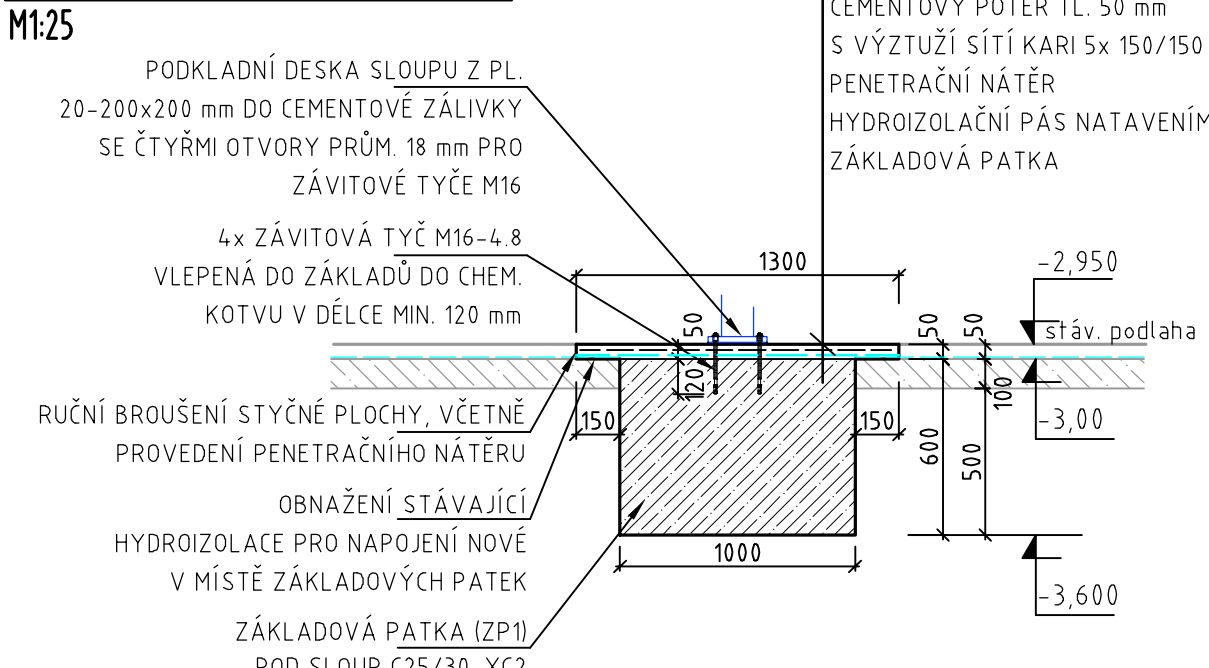
LEGENDA

	STÁVAJÍCÍ OBVODOVÉ KONSTRUKCE Z KERAMICKÝCH PANELŮ		SANAČNÍ OMÍTKA
	STÁVAJÍCÍ ŽB MONTOVANÉ KONSTRUKCE		ZÁKLADOVÉ PÁSY C16/20 POD SCHODIŠTĚM
	ZDIVO Z CP 150 NA MVC 2,5		BOURÁNÍ
	PROSTÝ BETON, LEHCENÝ (SPÁDOVÝ) BETON		UBOURÁNÍ/VYŘÍZNUTÍ KONSTRUKCI PODLAHY PO ŽB DESKU
	ZEMINA		NOVÁ TECHNOLOGIE PREDISTRIBUCE
	DOZDÍVKY Z CIHELNÝCH BROUŠENÝCH BLOKŮ NOSNÉHO ZDIVA TL. 300 mm NA SYSTÉMOVÉ POJIVO VÝROBCE		NOVÁ TECHNOLOGIE ODBĚRATELE
	ZAZDÍVKY STÁVAJÍCÍCH OTVORŮ A PROSTUPŮ		ROZNAŠECÍ PODPĚRNÉ KONSTRUKCE Z OCELOVÝCH PROFILŮ - STATIKA
	NOVÝ KERAMICKÝ OBKLAD DO FLEXI. LEPIDLA		NOVÉ POMOCNÉ KONSTRUKCE A PRVKY / KABELOVÉ LÁVKY
	VYROVNÁNÍ A SJEDNOCENÍ POVrchU PODLAHY		STÁVAJÍCÍ POMOCNÉ KONSTRUKCE A PRVKY / KABELOVÉ LÁVKY
	DOBETONÁVKA STROPU / ZÁKLADOVÁ PATKA C25/30		
	HYDROIZOLACE STÁVAJÍCÍ / NOVÁ		


DETAIL NOVÉ ZÁKLADOVÉ PATKY - PŮDORYS



DETAIL NOVÉ ZÁKLADOVÉ PATKY - ŘEZ



SO - Stavební opravy RS 7090

Všechná práva k tomuto dokumentu patří výhradně společnosti VOLTCOM, spol. s r.o. Bez jejího souhlasu nesmí být kopírován, předán třetím osobám ani jiným způsobem zneužit		All rights to this document reserved to VOLTCOM, spol. s r.o. Unauthorised disclosure or reproduction prohibited. Not to be used in any way harmful to a/m company		
OÚ: Praha 8	Projektant: Smetana	 SPOL. S R.O. PROVOZ, U OTEVŘENÉ PRAHA 6 - STŘEŠOVICE TEL. 267051635, KČ 40794274 email: voltcom@voltcem.cz, http://www.voltcem.cz		
MÚ: Hlavní město Praha	Kontroloval: Ing. Nováček			
Číslo stavby:	Schválil: Ing. Krejcar			
NÁZEV: Rekonstrukce RS 7090 Praha 8 – Libeň, U Slovanky	STUPEŇ PD DPS		MĚŘÍTKO 1:40	FORMÁT A2+
NAVRŽENÝ STAV - PŮDORYS 1PP		DATUM 09/2023	VÝKRES Č. 09	
INVESTOR: Ústav termomechaniky AV ČR, v.v.i.		VÝROBNÍ ČÍSLO 7090-31		